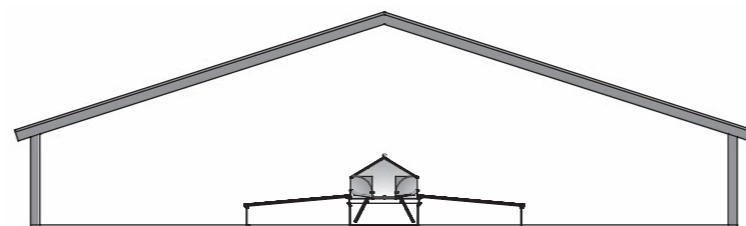


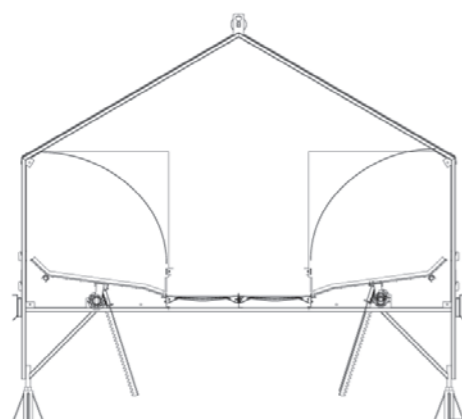
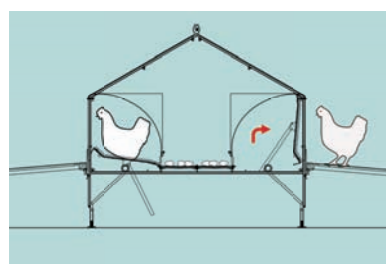
Grando Nest

Automatyczne gniazdo z ruchomą podłogą

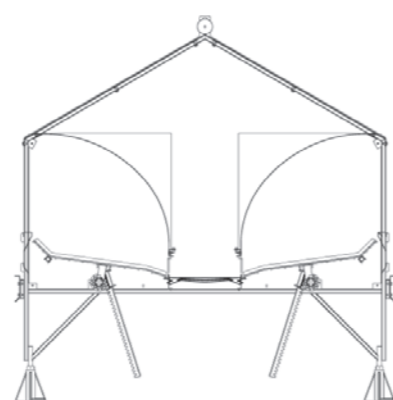


Dane techniczne

	Podwójne gniazdo 1 piętro (4 otwory w gnieździe, 1 taśma)	Podwójne gniazdo 1 piętro (4 otwory w gnieździe, 2 taśmy)
Powierzchnia gniazda	2,22 m ² /sekcję	2,22 m ² /sekcję
Gęstość	190-225 ptaków/sekcję	190-225 ptaków/sekcję
Wymiary - Długość sekcji - Szerokość	2300 mm 1356 mm	2300 mm 1614 mm
Szerokość taśmy jajowej	1 x 250 mm	2 x 250 mm
Szybkość taśmy jajowej	zmienna 0-4,7 m/min.	zmienna 0-4,7 m/min.



Podwójne gniazdo 1 piętro 2 taśmy



Podwójne gniazdo 1 piętro 1 taśma

© 2011.PL.01 Wszelkie prawa zastrzeżone dla Vencomatic

Grando Nest

Automatyczne gniazdo z ruchomą podłogą



Gniazdo Grando Nest jest automatycznym gniazdem z ruchomą podłogą, z którego kury zostają wypchnięte po zakończonym procesie składania jaj. Uniemożliwia to kurom wysiadywanie jaj oraz zanieczyszczenie ich, co przyczynia się do większej ilości jaj klasy A. Przyjazny dla kur projekt i wykorzystane materiały tworzą optymalne otoczenie do składania jaj.



Idealne dla kur niosek towarowych jak i stad rodzicielskich

Wieloletnie doświadczenie na całym świecie
Wygodne i atrakcyjne otoczenie do składania jaj przez kury
Łatwo dostępne dla kur
Wysoka gęstość obsady dzięki dużej powierzchni gniazd
Mniejsza liczba jaj pozagniazdowych

Czyste i higieniczne jaja

Samoczyszczące dno gniazda dzięki ruchomej podłodze
Czyste jaja dzięki specjalnej konstrukcji mat podłogowych "Vencomat"

Wysoka jakość jaj przez zastosowanie systemu "ostrożnego transportu"

Taśma do zbioru jaj ze specjalnymi perforacjami, które minimalizują kontakt jaja z taśmą oraz przyczyniają się do schłodzenia jaj
Dobra jakość jaj wylęgowych oraz konsumpcyjnych



Stabilne oraz nie wymagające większej obsługi

Solidny mechanizm zębatkowy zamykający gniazda
Prosta obsługa systemu gniazd
Stabilne i przyjazne materiały dla kur
Podieszony łatwo dostępne podczas przeglądu technicznego
Szybkie i proste czyszczenie gniazda



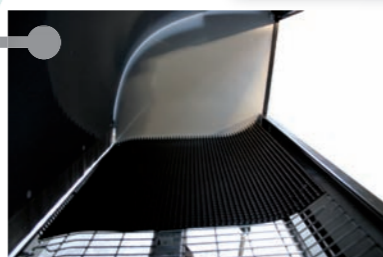
Grando Nest

Automatyczne gniazdo z ruchomą podłogą

- Łatwy montaż i szybkie umocowanie rusztu
- Możliwość zdjęcia przedniej obudowy w celu wyczyszczenia gniazda



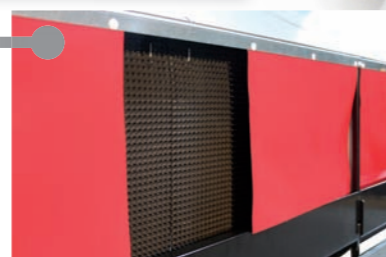
- Jedna lub dwie taśmy jajowe
- Kwadratowe otwory dla minimalnego kontaktu jaj z taśmą
- Czarne ścianki zmniejszające ilość światła w gnieździe
- Możliwa instalacja otworów wentylacyjnych w ściankach gniazda



- Duża powierzchnia gniazda dla maksymalnej gęstości jaj
- Polipropylenowe ściany boczne
- Prosty projekt podłogi

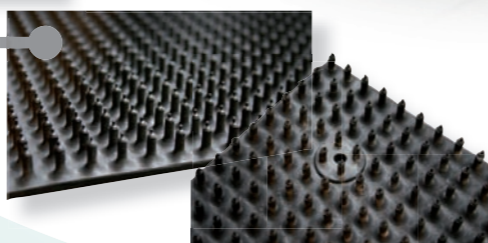


- Solidny mechanizm zębatkowy zamykający gniazda
- Stabilny system nie wymagający większej obsługi
- Delikatne usuwanie kur z gniazd
- Bezgłośnie mechanizmy nie powodujące drgań



- Zamykana podłoga zapewniająca najlepszą jakość jaj
- Ważne elementy łatwo dostępne w celu konserwacji

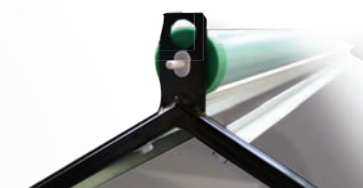
- Wytrzymała czarna mata Vencomat wyścielająca gniazdo
- Wygodna dla ptaków
- Dwie maty na sekcję gniazda, łatwy montaż
- Wzmocnienia zmniejszające zużycie



- Łatwa i prosta konstrukcja gniazda
- Ważne elementy łatwo dostępne do konserwacji



- Trwałe i czyste gniazda dla łatwej i szybkiej budowy



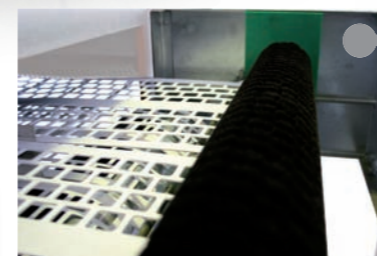
- Łatwa w montażu rolka antygrzędy
- Konstrukcja belki umożliwiająca podnoszenie



- Zegar Vencomatic
- Łatwy w obsłudze



- Stół do zbioru jaj w celu ręcznego zbioru
- Taśma jajowa ze stałą lub zmienną prędkością
- Możliwość połączenia z taśmą poprzeczną



- Moduł zwrotny ze szczotką
- Perforowana taśma jajowa zapewnia higieniczny zbiór jaj i stabilną temperaturę

